

# Ausbildung in Deutschland

Praktikum, Ausbildung und Studium im Saarland und in Rheinland-Pfalz



**Ausbildung**  
Formation

**Arbeit**  
Emploi

**Studium** Etudes

**Praktikum** Stage



**Bundesagentur für Arbeit**  
Agentur für Arbeit Saarland



## Inhalt

Kapitel 1: Wirtschaftsraum Großregion, Arbeitsmärkte, Grenzlage . . . . .	Seite 3
Kapitel 2: Berufsberatung und Information über Ausbildung & Bewerbung . . . . .	Seite 5
Kapitel 3: Berufsausbildung in Deutschland . . . . .	Seite 6
Kapitel 4: Schüleraustausch – Praktikum – Ausbildung – Studium . . . . .	Seite 7
Kapitel 5: Förderprogramme für Schüler und Schulen . . . . .	Seite 8


Die EURES-Berater beraten junge Leute, die gerne ihre Ausbildung grenzüberschreitend oder europäisch ausrichten möchten. Daher informieren und beraten wir, in Zusammenarbeit mit den nationalen Berufsberatungen der Länder, zur grenzüberschreitenden und transnationalen beruflichen Mobilität.

Les conseillers EURES informent de nombreux jeunes dans la Grande-Région concernant la formation transfrontalière et européenne. Cela se passe en collaboration avec les CIO français et la Berufsberatung allemande voire européenne, pour le soutien et la promotion de la mobilité professionnelle transfrontalière et transnationale.

EURES (EUropean Employment Services) ist ein Programm der Europäischen Kommission, Generaldirektion Beschäftigung, Soziales und Integration, für die Unterstützung der transnationalen und grenzüberschreitenden beruflichen Mobilität der europäischen Arbeitsmärkte. Mit diesem Programm fördert die EU auf grenzregionaler Ebene Kooperationsnetzwerke („EURES-Grenzpartnerschaften“) aus regionalen Arbeitsverwaltungen, Arbeitgeberorganisationen, Gewerkschaften und Gebietskörperschaften, die gemeinsame grenzüberschreitende Projekte zugunsten der beruflich mobilen Personen in Grenzregionen durchführen.

EURES (EUropean Employment Services) est un programme de la Commission Européenne, Direction Générale Emploi, Affaires sociales et inclusion, pour le soutien de la mobilité professionnelle transnationale et transfrontalière des marchés de l'emploi européens. L'Union Européenne soutient par l'intermédiaire de ce programme au niveau régional frontalier des réseaux de coopération (« Partenariats EURES transfrontaliers ») composés des Services Publics de l'Emploi régionaux, des organisations patronales et syndicales, et des collectivités territoriales qui réalisent des projets transfrontaliers communs à l'intention des personnes professionnellement mobiles en régions frontalières.

[www.eures-sllrp.eu](http://www.eures-sllrp.eu) : EURES-T Saar-Lor-Lux-Rheinland-Pfalz  
[www.eures.europa.eu](http://www.eures.europa.eu) : EURES Europa

 Mit finanzieller Unterstützung der Europäischen Kommission  
Avec le soutien financier de la Commission Européenne



## Impressum

Herausgeber: EURES-Transfrontalier SaarLorLux Rheinland-Pfalz, [www.eures-sllrp.eu](http://www.eures-sllrp.eu); Regionaldirektion Rheinland-Pfalz-Saarland der Bundesagentur für Arbeit, Eschberger Weg 68, D - 66121 Saarbrücken

Gefördert von: EURES/Europäische Kommission; Agentur für Arbeit

Redaktion: Achim Dürschmid und Silvia Heringer für die Agentur für Arbeit, Gilles Freyermuth für Pôle Emploi

Stand: 11.06.2014; Änderungen aus Aktualitätsgründen möglich.

Layout & Druck: One Vision Design, [www.ovd.eu](http://www.ovd.eu); 1. Auflage: 2500 Stück

## Kapitel 1:

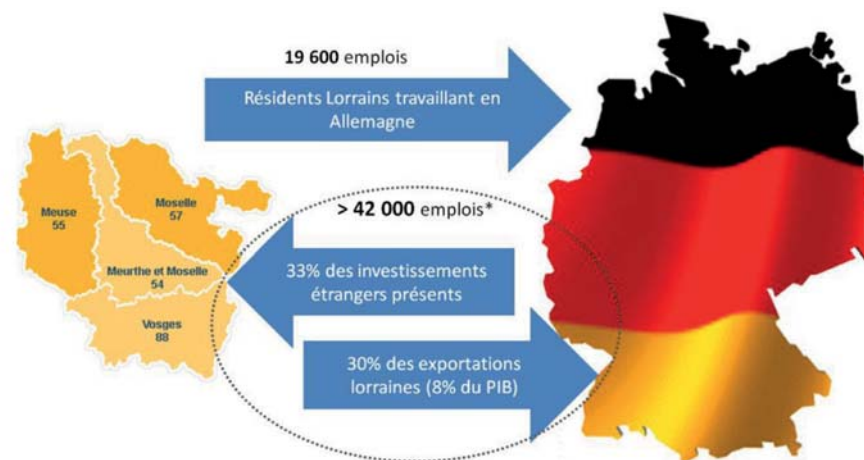
### Wirtschaftsraum der Großregion, Arbeitsmärkte, Grenzlage

Deutschland ist zurzeit einer der dynamischsten Wirtschaftsräume in Europa und die viertstärkste Volkswirtschaft der Welt nach den USA, Japan und China. Mit über 82 Mio. Einwohnern stellt Deutschland den wichtigsten Arbeitsmarkt Europas dar. Deutschland ist das größte Exportland für Waren und Dienstleistungen und gilt daher als „Export-Weltmeister“.

Darüber hinaus ist Deutschland der wichtigste Handelspartner Frankreichs und umgekehrt. Dies zeigt sich insbesondere in unserer Region: Das Saarland und Rheinland-Pfalz sind ebenfalls die wichtigsten Handelspartner für Lothringen und Nord-Elsass. Zudem gibt es eine hohe Dichte deutscher und französischer Niederlassungen im jeweiligen Nachbarland, was die starke wirtschaftliche Verzahnung in der Großregion unterstreicht (z.B. Michelin in Homburg, Smart in Saargemünd, Hager in Saverne und Blieskastel, etc.).

Entsprechend ist die Beherrschung der deutschen Sprache von großem Vorteil: Deutsch wird in Deutschland, Österreich, Luxemburg, Schweiz und Lothringen sowie im Elsass von ca. 100 Mio. Menschen gesprochen und gehört somit zu den 10 wichtigsten Sprachen der Welt.

### Contexte : L'omniprésence de l'Allemagne dans les dynamiques lorraines



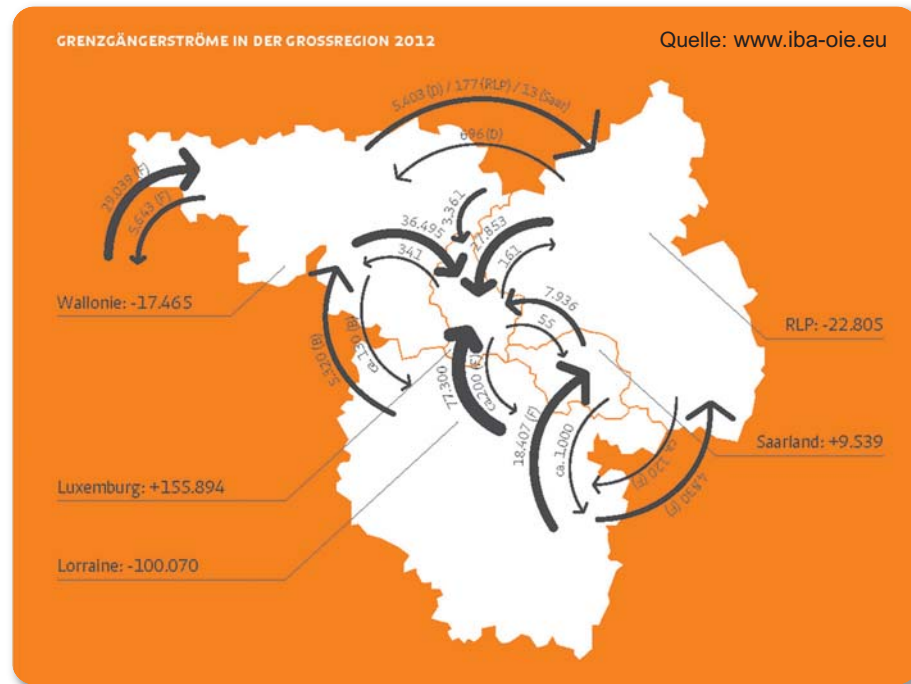
Quelle: [www.iba-oie.eu](http://www.iba-oie.eu), INSEE, Valoris Lorraine, Douanes, Calculs CESEL

Insgesamt gehört die sogenannte Großregion zu den mobilsten Regionen Europas mit den meisten Grenzgängern. Gleichzeitig gibt es in der Großregion vollkommen unterschiedliche Gehalts-, Steuer- und Ausbildungsstrukturen bzw. Bildungssysteme, gepaart mit hohen Sprach- und Bürokratiebarrieren. Für Jugendliche und Arbeitssuchende bietet diese Ausgangslage besondere Möglichkeiten und Chancen, sich grenzüberschreitend beruflich zu orientieren und von der Arbeitsmarktdynamik der einzelnen Länder zu profitieren. Quelle: [www.gis-gr.eu](http://www.gis-gr.eu)

Mitten in Europa ist es hier besonders einfach, sich die Grenzlage zum Vorteil zu machen: beruflich – privat – schulisch – wirtschaftlich – sprachlich... Habt ihr schon mal überlegt, nicht nur nach Zweibrücken zum Shoppen zu gehen oder nach Saarbrücken ins N8werk, sondern zum Praktikum nach Rheinland-Pfalz? Oder eine Ausbildung im Saarland zu machen? Wie wär's mit einem grenzüberschreitenden Studium in Metz und Mainz?

#### Infos zur Großregion, Saarland und Rheinland-Pfalz:

[www.granderegion.net](http://www.granderegion.net) • [www.saarland.de](http://www.saarland.de) • [www.rheinlandpfalz.de](http://www.rheinlandpfalz.de)  
[www.arbeitsagentur.de](http://www.arbeitsagentur.de) • [www.eures-sllrp.eu](http://www.eures-sllrp.eu)



## Kapitel 2: Berufsberatung und Information

Du bist mehrsprachig, mobil, neugierig auf das Nachbarland und willst wissen, welche beruflichen Perspektiven für dich interessant sind? Dann stehen dir deine Lehrer, das CIO und auch die deutsche Berufsberatung der Agentur für Arbeit sowie die EURES-Berater und die Fachstelle für grenzüberschreitende Berufsausbildung VAUS gerne zur Verfügung. Mach einen Termin und komm doch einfach vorbei!

**CIO France:** Über deinen Berufsberater vor Ort > [www.ac-nancy-metz.fr](http://www.ac-nancy-metz.fr)  
**Berufsberatung Deutschland:** [www.arbeitsagentur.de](http://www.arbeitsagentur.de)

**Berufsberatung Saarland:**  
 Agentur für Arbeit Saarland, Berufsberatung vor Ort > [www.arbeitsagentur.de](http://www.arbeitsagentur.de)

**Agentur für Arbeit Kaiserslautern-Pirmasens:**  
 Berufsberatung, Schachenstr. 70, D-66954 Pirmasens

**Beratung über Arbeiten in der Großregion und Europa:** EURES: [www.eures-sllrp.eu](http://www.eures-sllrp.eu)

#### EURES im Saarland und Westpfalz:

Achim Dürschmid – Agentur für Arbeit Saarland (Agentur Saarbrücken & Neunkirchen)  
 Tel.: ++49 (0)681 944 78 01, [achim.duerschmid@arbeitsagentur.de](mailto:achim.duerschmid@arbeitsagentur.de)

Johanna Pögel – Agentur für Arbeit Saarland (Agentur Saarlouis & Merzig)  
 Tel.: ++49 (0)681 944 19 24, [johanna.poegel@arbeitsagentur.de](mailto:johanna.poegel@arbeitsagentur.de)

Silvia Heringer – Agentur für Arbeit Kaiserslautern-Pirmasens, (Agenturen Pirmasens, Zweibrücken, Kaiserslautern), Tel.: ++49 (0)6331 14 73 16, [silvia.heringer@arbeitsagentur.de](mailto:silvia.heringer@arbeitsagentur.de)

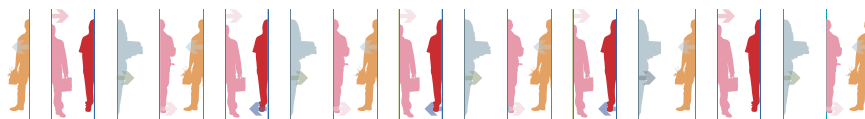
**Berufe in Deutschland:** [www.berufenet.de](http://www.berufenet.de) • **Berufe in Frankreich:** [www.onisep.fr](http://www.onisep.fr)

**VAUS / Fachstelle für grenzüberschreitende Ausbildung / CAMT** – centre d'aide à la mobilité transfrontalière dans la formation professionnelle et technologique, Am Markt 11, 66763 Dillingen  
[www.vausnet.de](http://www.vausnet.de)

Denke auch an die Bewerbungsunterlagen! Die Bewerbungsmentalitäten in Frankreich und Deutschland sind total unterschiedlich, und daher muss man die Bewerbung gut vorbereiten, um die Chancen auf eine erfolgreiche Bewerbung zu erhöhen. Eine gute Möglichkeit, sich grenzüberschreitend zu präsentieren, findet man mit dem Europass CV, der in allen 24 Amtssprachen der EU zur Verfügung steht. Ist man zweisprachig, macht es durchaus Sinn, die Bewerbung auf Deutsch und Französisch vorzubereiten:

**Bewerben / Bewerbung in Deutschland:** [www.planet-beruf.de](http://www.planet-beruf.de) • [www.abi.de](http://www.abi.de)  
[www.arbeitsagentur.de](http://www.arbeitsagentur.de) > Veröffentlichungen > Jobprofil

**Europass CV:** [www.europass-info.de](http://www.europass-info.de)  
 Siehe Muster-CV im Mittelteil!



## Kapitel 3: Berufsausbildung in Deutschland

Die Berufsausbildung in Deutschland kannst du an Fachschulen, in den Betrieben, an den Unis oder Fachhochschulen machen, je nach Schulabschluss und Wunschberuf, zum Beispiel:

### Schulische Berufsausbildung

- Gesundheits- und Krankenpfleger/in
- Altenpfleger/in
- Erzieher/in
- Ergotherapeut/in

### Betriebliche Berufsausbildung

- Zerspanungsmechaniker/in
- Mechatroniker/in
- Bankkaufmann/frau
- Metallbauer/in
- Fachinformatiker/in
- Industriemechaniker

### Studium

- Ingenieur
- Betriebswirt
- Arzt
- Lehrer

Die schulische Ausbildung ist in den Gesundheitsberufen verbreitet, und ist teilweise mit Schulgebühren verbunden. [www.gesundheitsberufe.de](http://www.gesundheitsberufe.de)

Die duale Berufsausbildung findet im Unternehmen statt und an der Berufsschule. Der Auszubildende erhält ein Ausbildungs-Gehalt. Die Bewerbung erfolgt direkt beim Arbeitgeber.

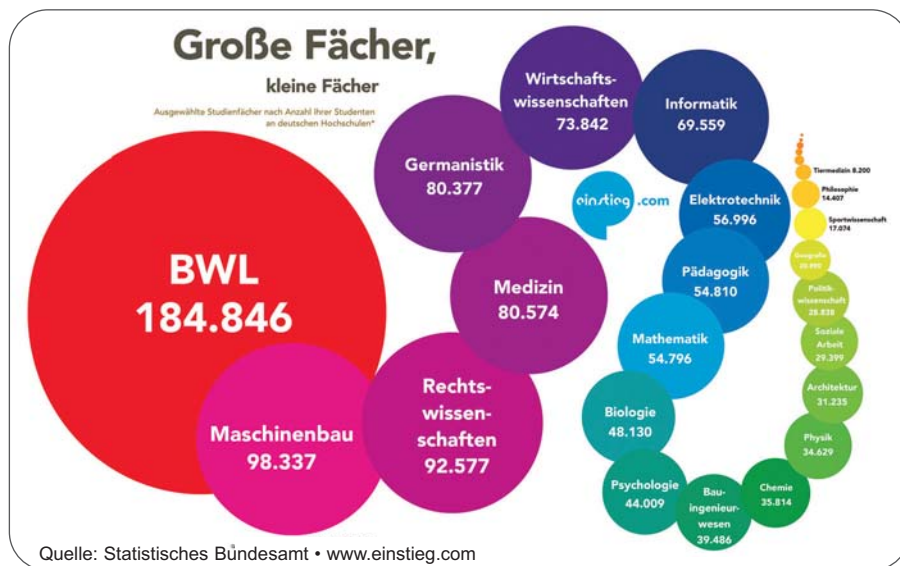
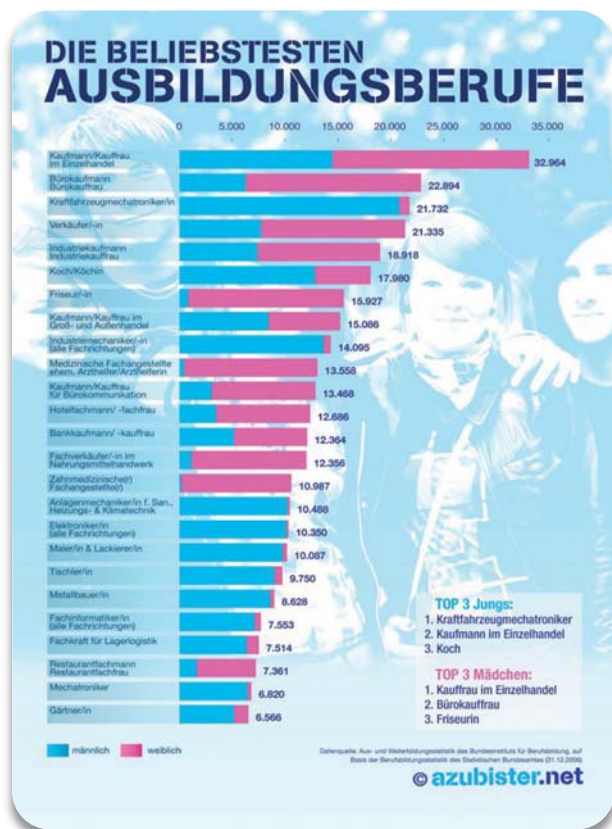
### Duale Ausbildung – wie funktioniert's?

[www.pfalz.ihk24.de/ausbildung](http://www.pfalz.ihk24.de/ausbildung)  
[www.arbeitsagentur.de/ausbildung](http://www.arbeitsagentur.de/ausbildung)

An den Unis oder Fachhochschulen erlernst du akademische Berufe. Hierzu gehören auch grenzüberschreitende Studiengänge u.a. zwischen Metz, Kaiserslautern und Saarbrücken – gegen geringe Studiengebühren.

Besonders beliebt und renommiert sind Fächer wie BWL, Informatik, Ingenieurwissenschaften, Logistik und Materialwissenschaften.

[www.studienwahl.de](http://www.studienwahl.de)  
[www.hochschulkompass.de](http://www.hochschulkompass.de)



## Kapitel 4: Schüleraustausch – Praktikum – Ausbildung – Studium: Wo findest du was? Wer hilft mir weiter?

- Deutsch-französischer Schüleraustausch:** DFS-SFA: Secretariat Franco-Allemand: [www.dfs-sfa.org](http://www.dfs-sfa.org) • Comenius: [www.kmk-pad.org](http://www.kmk-pad.org) • Deutsch-frz. Jugendwerk: DFJW / OFAJ: [www.dfjw.org](http://www.dfjw.org)
- Schulpraktikum:** VAUS: [www.vausnet.de](http://www.vausnet.de) • Jobbörse Arbeitsagentur: [www.jobboerse.arbeitsagentur.de](http://www.jobboerse.arbeitsagentur.de) • EURES-T: [www.eures-sllrp.eu](http://www.eures-sllrp.eu)
- Duale Ausbildung in RPS:** Jobbörse Arbeitsagentur: [www.jobboerse.arbeitsagentur.de](http://www.jobboerse.arbeitsagentur.de) Jobbörse IHK RP + Saar: [www.ihk-saarland.de](http://www.ihk-saarland.de) / [www.pfalz.ihk24.de](http://www.pfalz.ihk24.de) • Jobbörse der HWK: [www.hwk-saarland.de](http://www.hwk-saarland.de) / [www.hwk-pfalz.de](http://www.hwk-pfalz.de) • Akademie für Gesundheitsberufe der Pfalz: [www.akademie-pfalz.de](http://www.akademie-pfalz.de) • [www.kh-pirmasens.de/krankenhaus](http://www.kh-pirmasens.de/krankenhaus) • Berufsakademie für Pflege, Therapie und Management im Saarland: [www.bagss.de](http://www.bagss.de) siehe auch im „Nach dem Abi“-Heft für Rheinland-Pfalz und Saarland
- Grenzüberschreitende Ausbildung zwischen Lothringen und Saarland / Rheinland-Pfalz:** Fachstelle für grenzüberschreitende Ausbildung VAUS. Koordinaten: [www.vausnet.de](http://www.vausnet.de)
- Duales Studium: besondere Form des Studiums:** Die Studierenden bewerben sich bei den Arbeitgebern, studieren in Akademien, erhalten ein Gehalt, und haben im Anschluss an das Studium den direkten Übergang in den ersten Job beim Arbeitgeber. Akademie der Saarländischen Wirtschaft: [www.asw-saarland.de](http://www.asw-saarland.de) • HTW Saarbrücken: [www.htw Saar.de](http://www.htw Saar.de) • FH Kaiserslautern: [www.fh-kl.de](http://www.fh-kl.de) • TU Kaiserslautern: [www.uni-kl.de](http://www.uni-kl.de) • Jobbörse Arbeitsagentur: [www.jobboerse.arbeitsagentur.de](http://www.jobboerse.arbeitsagentur.de)

- f) **Grenzüberschreitendes, binationales Studium in Deutschland und Frankreich ISFATES/DFHI bei der HTW:** Für zweisprachige Abiturienten sind die deutsch-französischen Studiengänge der HTW Saarbrücken und Uni Metz und Luxemburg interessant, wo du BWL, Maschinenbau, Logistik und Informatik mit einem Doppeldiplom studieren kannst.  
[www.isfates.fr](http://www.isfates.fr) • [www.htw-saarland.de](http://www.htw-saarland.de)

Binationale Studien zum „Internationalen Privatrecht“ oder Lehramt (Dijon). Trinationaler Master „Europastudien“ über Johannes-Gutenberg Universität Mainz

[www.studium.uni-mainz.de](http://www.studium.uni-mainz.de)

Wirtschaftsingenieur bei TU Kaiserslautern und ENSGSI Nancy

<https://integrierter-studiengang.wiwi.uni-kl.de/>

Viele weitere Studiengänge zwischen Deutschland und Frankreich sind im Rahmen der Deutsch-Französischen Hochschule organisiert, und lassen sich kombiniert in Frankreich und Deutschland studieren. [www.dfh-ufa.org](http://www.dfh-ufa.org)

- g) **Studium in Deutschland:** Du kannst als Abiturient/in mit AbiBac ohne besondere Sprachprüfung direkt an den deutschen Hochschulen studieren – informiere dich einfach über die vielfältigen und interessanten Studiengänge in Saarbrücken, Kaiserslautern, Mainz und Trier: [www.abi.de](http://www.abi.de) • [www.studienwahl.de](http://www.studienwahl.de) • [www.hochschulkompass.de](http://www.hochschulkompass.de) • [www.uni-saarland.de](http://www.uni-saarland.de) • [www.uni-kl.de](http://www.uni-kl.de) • [www.fh-kl.de](http://www.fh-kl.de) • [www.uni-trier.de](http://www.uni-trier.de)  
 „Nach dem Abi – Informationen zur Berufs- und Studienwahl für Rheinland-Pfalz und Saarland“ – Heft im BiZ oder Internet

## Kapitel 5: Förderprogramme für Schüler und Schulen

- [www.france-allemande.fr](http://www.france-allemande.fr)
- Deutsch-Französisches Sekretariat – Secrétariat franco-allemand: [www.dfs-sfa.org](http://www.dfs-sfa.org)
- Comenius – das europäische Programm für die schulische Bildung: [www.kmk-pad.org/programme/comenius.html](http://www.kmk-pad.org/programme/comenius.html)
- IJAB - Fachstelle für Internationale Jugendarbeit der Bundesrepublik Deutschland e.V.: [www.wege-ins-ausland.netcheckers.net](http://www.wege-ins-ausland.netcheckers.net)
- Deutsch-Französisches Jugendwerk: [www.ofaj.org](http://www.ofaj.org) oder [www.dfwj.org](http://www.dfwj.org)  
[www.dfwj.org/brigitte-sauzay-programm](http://www.dfwj.org/brigitte-sauzay-programm)
- Erasmus+: [www.erasmusplus.fr](http://www.erasmusplus.fr) oder [www.erasmusplus.de](http://www.erasmusplus.de)
- Deutscher Akademischer Austauschdienst / Office allemand d'échanges universitaires: [www.paris.daad.de/bourses\\_et\\_subventions.html](http://www.paris.daad.de/bourses_et_subventions.html)
- Eurodesk: [www.eurodesk.org/edesk/](http://www.eurodesk.org/edesk/)

## Übersicht Abschlüsse: Schule, Ausbildung, Studium im Vergleich

### Baccalauréat : Hochschulreife, Abitur (ancienne et nouvelle terminologie)

- A : neusprachliches Abitur
- B : wirtschaftswissenschaftliches Abitur
- C : mathematisches Abitur
- D : naturwissenschaftliches Abitur
- E : technologisch-mathematisches Abitur
- F : technisches Abitur
- G : betriebswirtschaftliches Abitur
- L : neusprachliches Abitur
- ES : wirtschafts- und sozialwissenschaftliches Abitur
- S : naturwissenschaftliches Abitur

- Bac Pro = Berufliches Abitur Schwerpunkt... (in Frankreich auch eine Form der schulischen Ausbildung)
- BT Brevet de technicien = Bildungsabschluss am Ende einer allgemeinen und technischen oder beruflichen Ausbildung am Gymnasium

### Etudes – Studium (Fachhochschule, Universität) UND Apprentissage – Ausbildung

- DUT - Diplôme universitaire de technologie = zweijähriges Studium mit technischem Schwerpunkt
- BTS - Brevet de technicien supérieur = Fachhochschuldiplom in... (zweijähriges Studium)
- DUT - Diplôme universitaire de technologie = Fachhochschuldiplom in... (zweijähriges Studium)
- DEUG - Diplôme d'études universitaires générales = Grundstudiumdiplom (zweijähriges Studium, Niveau Vordiplom)
- Licence = Kurzstudium / frz. Diplom ähnlich dem Bachelor in... (berufsqualifizierendes Hochschulabschlussdiplom, dreijähriges Studium)
- Maîtrise = Magister in... (berufsqualifizierendes Hochschulabschlussdiplom, vierjähriges Studium)
- DEA - Diplôme d'études approfondies = Hochschuldiplom in... (Vordiplom zur Promotion, fünfjähriges Studium)
- DESS - Diplôme d'études supérieures spécialisées = Praxisbezogenes Hochschuldiplom (fünfjähriges Studium), titre selon la spécialité : Diplom-...
- Ecole de Commerce (ESC etc.) = BWL Hochschule
- Ecole Centrale = Hauptstudium der allgemeinen Ingenieurwissenschaften
- Ecole d'Ingénieur = Ingenieurhochschule
- CAP - Certificat d'aptitude professionnelle = zweijährige schulische Ausbildung oder duale Ausbildung in... (mit Bewerber zu klären ob schulische oder duale Ausbildung)
- BEP - Brevet d'études professionnelles = zweijährige schulische Ausbildung oder duale Ausbildung in... Seit 2009 ein Zwischenzeugnis während einer schulischen Ausbildung (Bac Pro) in...
- BTM - Brevet technique des métiers = zweijährige duale Ausbildung in ...
- BP - Brevet professionnel = zweijährige berufliche Spezialisierung, ähnlich eines Meistertitels
- BM - Brevêt de Maîtrise = Meister / Techniker

Quelle:

Service für grenzüberschreitende Arbeitsvermittlung / Service de Placement Transfrontalier der Bundesagenturen für Arbeit Saarland und Kaiserslautern-Pirmasens und [www.connexion-emploi.com](http://www.connexion-emploi.com)

**ANGABEN ZUR PERSON** **MUSTER Lara**

📍 Musterstraße 35, D-35039 Magdeburg (Italien)  
 ☎ +49 (0) XXXX / XXX XX XX 📠 +49 (0) XXXX/ XXX XX XX  
 ✉ XXXXX@XXXXX.de  
 🌐 <https://www.musterblog.de>  
 💬 Skype lara.muster

Geschlecht Männlich | Geburtsdatum 05. August 1986 | Staatsangehörigkeit deutsch

**ANGESTREBTE TÄTIGKEIT** **Ausbildung zur Verkaufsauffrau**

**BERUFSERFAHRUNG**

1 Apr 07 – 14 Jul 07

**Praktikum in der Reisestelle**  
 Firma Müller & Co.  
 Musterstraße 55 IT-D-35884 Marburg (Italien)  
 - Buchung der Flüge;  
 - Zugverbindungen und Hotels für die Mitarbeiterinnen und Mitarbeiter;  
 - Recherche und Buchung von Restaurants und Hotels für die Gäste;  
 - Begleitung der Gäste zu Veranstaltungsorten.  
 Tätigkeitsbereich oder Branche Werkzeugmaschinenbau

01. April 2006 – 31. März 2007

**Praktikum in der Reisestelle**  
 Firma Anlagenbau Weltweit  
 Musterstraße 555 D-3571 Marburg  
 - Heraussuchen der Zug- und Flugverbindungen sowie Buchung nach Rücksprache;  
 - Buchung der Hotels und Unterkünfte für die Mitarbeiterinnen und Mitarbeiter  
 Tätigkeitsbereich oder Branche Anlagenbau

01. Oktober 2005 – 31. März 2006

**Praktikum in einem Reisebüro**  
 Firma MusterReisen e.V.  
 Weltweitmusterstraße 11 D-35041 Marburg  
 - Unterstützung bei der Büroarbeit;  
 - Heraussuchen von Angeboten für die Kundschaft entsprechend individueller Wünsche;  
 - Mithilfe bei der Terminplanung und Organisation im Reisebüroalltag  
 Tätigkeitsbereich oder Branche Reisebüro (spezialisiert auf Südseereisen)

**SCHUL- UND BERUFSBILDUNG**

15. September 1996 – 02. August 2005

**Abitur** High School  
 Robert-Muster-Gymnasium, Marburg

**SCHUL- UND BERUFSBILDUNG**

15. September 1996 – 02. August 2005

**Abitur** High School  
 Robert-Muster-Gymnasium, Marburg

- Englisch (Leistungskurs)  
 - Mathematik (Leistungskurs)

**PERSONLICHE FÄHIGKEITEN**

Muttersprache(n) Deutsch

Weitere Sprache(n)

	VERSTEHEN		SPRECHEN		SCHREIBEN
	Hören	Lesen	An Gesprächen teilnehmen	Zusammenhängendes Sprechen	
Englisch	B2	B2	B2	B1	B1
Französisch	B1	B1	A2	A2	B1
Spanisch	A2	B1	A2	A2	B1

A1/A2: elementare Sprachverwendung - B1/B2: selbständige Sprachverwendung - C1/C2: kompetente Sprachverwendung  
 Gemeinsamer Europäischer Referenzrahmen für Sprachen

Kommunikative Fähigkeiten

- Teamgeist  
 - Freude am Umgang mit Menschen aller Nationalitäten  
 - Offenheit und Kommunikationsfähigkeit  
 - Schnelle Auffassungsgabe

Organisatorische und Management Fähigkeiten

Ausgeprägtes Organisationstalent, das bereits während der Praktika im Reisebüro und den Reisestellen der beiden Unternehmen sehr geschätzt wurde.

Berufliche Fähigkeiten

Teilnahme an Volkshochschulkursen der VHS Marburg:  
 - „Wie präsentiere ich überzeugend?“ (2006)  
 - „Rhetorik für junge Leute“ (2007).

Computerkenntnisse

- Souveräner Umgang mit Microsoft Office (Word, Excel, PowerPoint)  
 - Gute Anwendungskennntnisse mit Start

Sonstige Fähigkeiten

Teilnahme am Marathonlauf 2006 nach regelmäßigem Ausdauertraining

Führerschein

B

# Comment trouver une formation en Allemagne?

Stage, formation en alternance, étudier en alternance, études dans le pays voisin



**Ausbildung**  
Formation

**Arbeit**  
Emploi

**Studium** Etudes

**Praktikum** Stage



**Bundesagentur für Arbeit**  
Agentur für Arbeit Saarland



## Sommaire

Chapitre 1: Contexte économique de la Grande Région, marché du travail, zone frontalière . . .	p. 3
Chapitre 2: Conseils en orientation et informations sur la formation et la candidature . . . . .	p. 5
Chapitre 3: Formation professionnelle en Allemagne . . . . .	p. 6
Chapitre 4: Echanges scolaires – Stages – Formations – Etudes supérieures . . . . .	p. 7
Chapitre 5: Programmes pour élèves et écoles . . . . .	p. 8

Die EURES-Berater beraten junge Leute, die gerne ihre Ausbildung grenzüberschreitend oder europäisch ausrichten möchten. Daher informieren und beraten wir, in Zusammenarbeit mit den nationalen Berufsberatungen der Länder, zur grenzüberschreitenden und transnationalen beruflichen Mobilität.

Les conseillers EURES informent de nombreux jeunes dans la Grande-Région concernant la formation transfrontalière et européenne. Cela se passe en collaboration avec les CIO français et la Berufsberatung allemande voire européenne, pour le soutien et la promotion de la mobilité professionnelle transfrontalière et transnationale.

EURES (EUropean Employment Services) ist ein Programm der Europäischen Kommission, Generaldirektion Beschäftigung, Soziales und Integration, für die Unterstützung der transnationalen und grenzüberschreitenden beruflichen Mobilität der europäischen Arbeitsmärkte. Mit diesem Programm fördert die EU auf grenzregionaler Ebene Kooperationsnetzwerke („EURES-Grenzpartnerschaften“) aus regionalen Arbeitsverwaltungen, Arbeitgeberorganisationen, Gewerkschaften und Gebietskörperschaften, die gemeinsame grenzüberschreitende Projekte zugunsten der beruflich mobilen Personen in Grenzregionen durchführen.

EURES (EUropean Employment Services) est un programme de la Commission Européenne, Direction Générale Emploi, Affaires sociales et inclusion, pour le soutien de la mobilité professionnelle transnationale et transfrontalière des marchés de l'emploi européens. L'Union Européenne soutient par l'intermédiaire de ce programme au niveau régional frontalier des réseaux de coopération (« Partenariats EURES transfrontaliers ») composés des Services Publics de l'Emploi régionaux, des organisations patronales et syndicales, et des collectivités territoriales qui réalisent des projets transfrontaliers communs à l'intention des personnes professionnellement mobiles en régions frontalières.

[www.eures-sllrp.eu](http://www.eures-sllrp.eu) : EURES-T Saar-Lor-Lux-Rheinland-Pfalz  
[www.eures.europa.eu](http://www.eures.europa.eu) : EURES Europa

Mit finanzieller Unterstützung der Europäischen Kommission  
Avec le soutien financier de la Commission Européenne



## Impressum

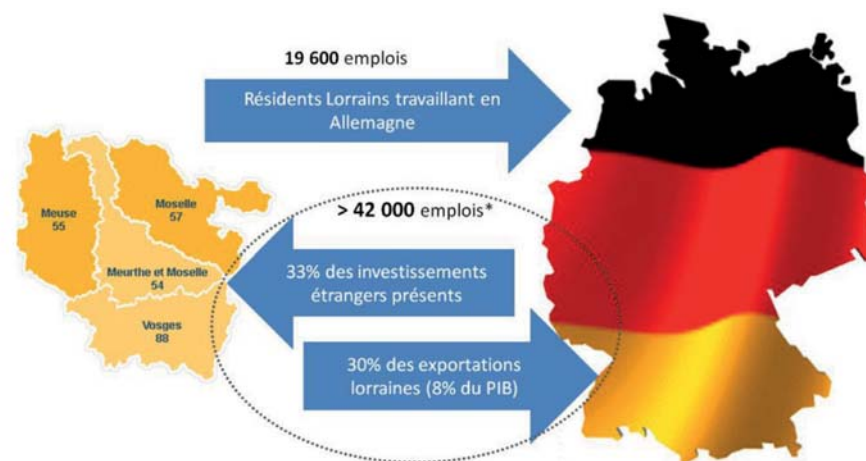
Herausgeber: EURES-Transfrontalier SaarLorLux Rheinland-Pfalz, [www.eures-sllrp.eu](http://www.eures-sllrp.eu); Regionaldirektion Rheinland-Pfalz-Saarland der Bundesagentur für Arbeit, Eschberger Weg 68, D - 66121 Saarbrücken  
Gefördert von: EURES/Europäische Kommission; Agentur für Arbeit  
Redaktion: Achim Dürschmid und Silvia Heringer für die Agentur für Arbeit, Gilles Freyermuth für Pôle Emploi  
Stand: 11.06.2014; Änderungen aus Aktualitätsgründen möglich.  
Layout & Druck: One Vision Design, [www.ovd.eu](http://www.ovd.eu); 1. Auflage: 2500 Stück

## Chapitre 1 : Contexte économique de la Grande Région, marché du travail, zone frontalière

Actuellement, l'Allemagne est un des plus importants acteurs économiques d'EUROPE et la 4e puissance économique mondiale derrière les Etats-Unis, le Japon et la Chine. Ses 82 millions d'habitants font de l'Allemagne le plus grand marché de l'emploi d'Europe. L'Allemagne est le plus important exportateur de produits manufacturés et de services. Ce pays est très souvent qualifié de « Champion du monde de l'export ». De ce fait, L'Allemagne est le partenaire commercial privilégié de la France et inversement. On observe cela de manière plus concrète dans notre région : Sarre et Rhénanie-Palatinat sont les principaux partenaires commerciaux de la Lorraine et du nord de l'Alsace. De plus, il y a une forte présence de succursales françaises et allemandes dans chaque pays, ce qui souligne les bonnes coopérations économiques. (par exemple, Michelin à Homburg, Smart à Sarreguemines, Hager à Saverne et Blieskastel, etc.)

De plus, la maîtrise de la langue Allemande est un avantage : En effet, cette dernière est parlée et comprise en Allemagne, Autriche, au Luxembourg, en Suisse, Lorraine et Alsace par plus de 100 millions de personnes. Elle compte parmi les 10 langues les plus importantes du monde.

### Contexte : L'omniprésence de l'Allemagne dans les dynamiques lorraines



Source: [www.iba-oie.eu](http://www.iba-oie.eu), INSEE, Valoris Lorraine, Douanes, Calculs CESEL

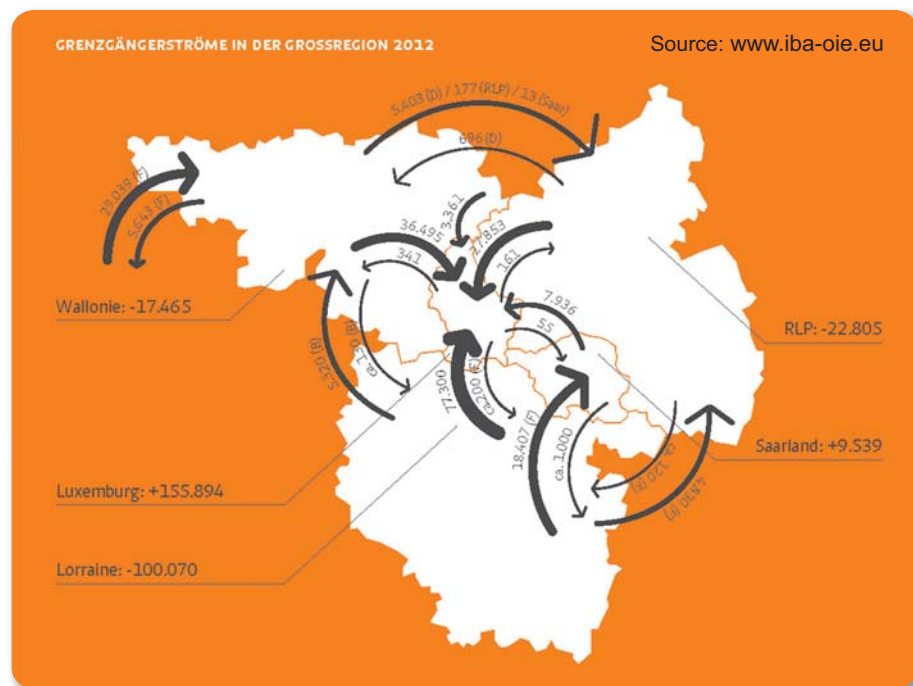


La Grande-région dans son ensemble compte parmi les régions Européennes les plus concernées par la mobilité et les travailleurs frontaliers. En même temps, il subsiste de nombreuses disparités en termes de Salaire, d'imposition ou de structure et dispositifs de formations. Ce contexte donne aux jeunes et aux demandeurs d'emploi la possibilité d'augmenter leurs chances d'orientation transfrontalière et de profiter du dynamisme des différents marchés du travail.

Source: [www.gis-gr.eu](http://www.gis-gr.eu)

Au cœur de l'Europe, Il est facile de tirer avantage du contexte frontalier : Professionnellement, dans la sphère privée, le cadre scolaire, économiquement... Vous qui allez faire du shopping à Deux-Ponts ou en discothèque à Sarrebruck, avez-vous pensé à chercher un stage en Rhénanie-Palatinat ou une formation en Sarre ? Pourquoi pas une formation transfrontalière entre Metz et Mayence ?

**Infos sur la Grande-région, La Sarre et la Rhénanie-Palatinat :**  
[www.granderegion.net](http://www.granderegion.net) • [www.saarland.de](http://www.saarland.de) • [www.rheinlandpfalz.de](http://www.rheinlandpfalz.de)  
[www.arbeitsagentur.de](http://www.arbeitsagentur.de) • [www.eures-sllrp.eu](http://www.eures-sllrp.eu)



## Chapitre 2: Conseils en orientation et informations sur la formation et la candidature

Tu parles plusieurs langues, tu es mobile et curieux de découvrir le pays voisin? Tu veux savoir quelles perspectives professionnelles sont intéressantes pour toi ?

Tes professeurs, le CIO, le service d'orientation professionnelle de l'AGENTUR für ARBEIT et les conseillers EURES sont à ta disposition. N'hésite pas à prendre un rendez-vous !

**CIO France:** Ton conseiller professionnel > [www.ac-nancy-metz.fr](http://www.ac-nancy-metz.fr)  
**Berufsberatung Deutschland:** [www.arbeitsagentur.de](http://www.arbeitsagentur.de)

**Berufsberatung Saarland:**  
 Agentur für Arbeit Saarland, Berufsberatung vor Ort > [www.arbeitsagentur.de](http://www.arbeitsagentur.de)

**Agentur für Arbeit Kaiserslautern-Pirmasens:**  
 Berufsberatung, Schachenstr. 70, D-66954 Pirmasens

**Conseil Grande-région, La Sarre et la Rhénanie-Palatinat et Europe:**  
 EURES: [www.eures-sllrp.eu](http://www.eures-sllrp.eu)

**EURES en Sarre et Rhénanie-Palatinat :**  
 Achim Dürschmid – Agentur für Arbeit Saarland (Agentur Saarbrücken & Neunkirchen)  
 Tel.: ++49 (0)681 944 78 01, [achim.duerschmid@arbeitsagentur.de](mailto:achim.duerschmid@arbeitsagentur.de)

Johanna Pögel – Agentur für Arbeit Saarland (Agentur Saarlouis & Merzig)  
 Tel.: ++49 (0)681 944 19 24, [johanna.poegel@arbeitsagentur.de](mailto:johanna.poegel@arbeitsagentur.de)

Silvia Heringer – Agentur für Arbeit Kaiserslautern-Pirmasens, (Agenturen Pirmasens, Zweibrücken, Kaiserslautern), Tel.: ++49 (0)6331 14 73 16, [silvia.heringer@arbeitsagentur.de](mailto:silvia.heringer@arbeitsagentur.de)

**Métiers en Allemagne:** [www.berufenet.de](http://www.berufenet.de) • **Métiers en France:** [www.onisep.fr](http://www.onisep.fr)

**VAUS / Fachstelle für grenzüberschreitende Ausbildung / CAMT** – centre d'aide à la mobilité transfrontalière dans la formation professionnelle et technologique, Am Markt 11, 66763 Dillingen  
[www.vausnet.de](http://www.vausnet.de)

Pense également à préparer ta recherche d'emploi! Les modalités de recrutement sont très différentes en France et en Allemagne. Il faut donc bien préparer son dossier de candidature pour augmenter ses chances d'obtenir une réponse positive. Disponible dans les 24 langues des pays membres de l'UE, le CV Europass permet de déposer sa candidature dans un contexte transfrontalier. Pour une personne bilingue, il y'a un grand intérêt à préparer sa candidature en allemand et en français.

**Postuler en Allemagne:** [www.planet-beruf.de](http://www.planet-beruf.de) • [www.abi.de](http://www.abi.de)  
[www.arbeitsagentur.de](http://www.arbeitsagentur.de) > Veröffentlichungen > Jobprofil

**Europass CV:** [www.europass-info.de](http://www.europass-info.de)  
 Siehe Muster-CV im Mittelteil!



## Chapitre 3: Formation professionnelle en Allemagne

En Allemagne, tu peux faire une formation professionnelle dans des lycées professionnels, en entreprise, dans les universités ou dans des grandes écoles spécialisées.

### Schulische Berufsausbildung

- Gesundheits- und Krankenpfleger/in
- Altenpfleger/in
- Erzieher/in
- Ergotherapeut/in

### Betriebliche Berufsausbildung

- Zerspanungsmechaniker/in
- Mechatroniker/in
- Bankkaufmann/frau
- Metallbauer/in
- Fachinformatiker/in
- Industriemechaniker

### Studium

- Ingenieur
- Betriebswirt
- Arzt
- Lehrer

La formation scolaire est étendue aux métiers de la santé et est en partie soumise à des frais de scolarités. [www.gesundheitsberufe.de](http://www.gesundheitsberufe.de)

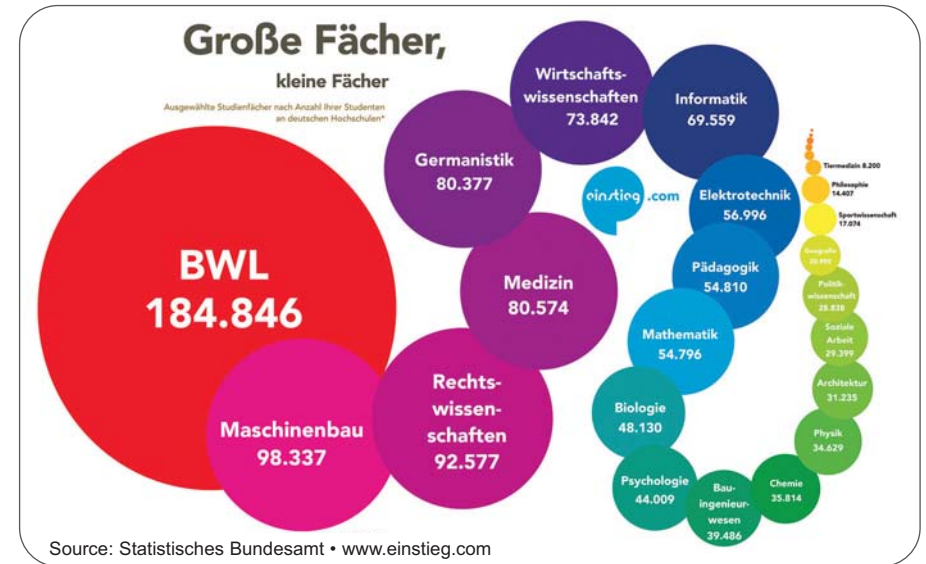
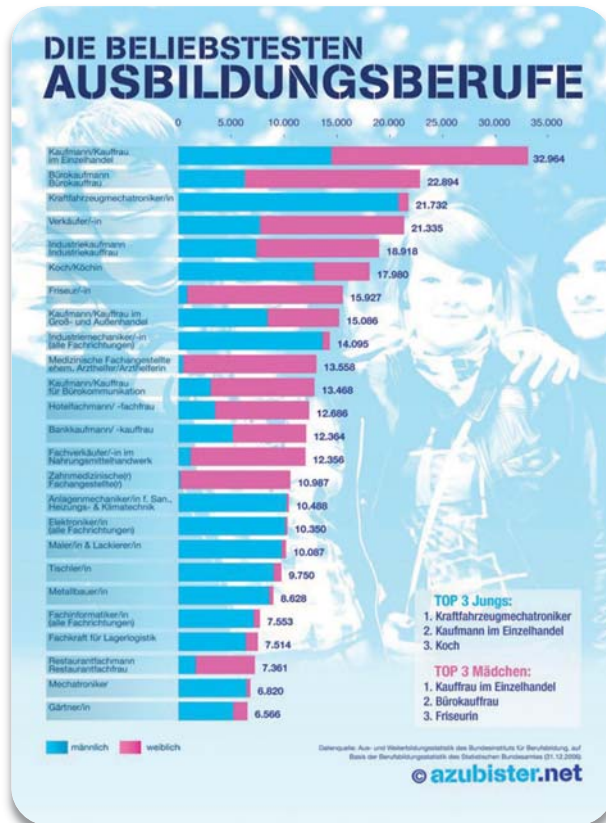
La formation en apprentissage se fait pour partie en entreprise et pour partie dans les écoles d'enseignements professionnels.

Plus d'informations sur le fonctionnement de l'apprentissage: [www.pfalz.ihk24.de/ausbildung](http://www.pfalz.ihk24.de/ausbildung)  
[www.arbeitsagentur.de/ausbildung](http://www.arbeitsagentur.de/ausbildung)

Les universités et grandes écoles, te permettront de préparer des diplômes universitaires et de suivre des études transfrontalières entre Metz, Kaiserslautern ou Sarrebruck.

Les métiers de l'informatique, de la construction de machines-outils, la logistique et les ingénieurs en bâtiment ou matériaux sont très prisés et demandent très peu de frais de scolarité.

[www.studienwahl.de](http://www.studienwahl.de)  
[www.hochschulkompass.de](http://www.hochschulkompass.de)



## Chapitre 4: Echanges scolaires – Stages – Formations – Etudes supérieures: Ou peux-tu te renseigner? Qui peut t'aider?

- Echanges scolaires Franco-Allemands:** DFS-SFA: Secretariat Franco-Allemand: [www.dfs-sfa.org](http://www.dfs-sfa.org) • Comenius: [www.kmk-pad.org](http://www.kmk-pad.org) • Deutsch-frz. Jugendwerk: DFJW / OFAJ: [www.dfwj.org](http://www.dfwj.org)
- Stages:** VAUS: [www.vausnet.de](http://www.vausnet.de) • Jobbörse Arbeitsagentur: [www.jobboerse.arbeitsagentur.de](http://www.jobboerse.arbeitsagentur.de) • EURES-T: [www.eures-sllrp.eu](http://www.eures-sllrp.eu)
- Formation en alternance en Rhénanie-Palatinat et Sarre:** Jobbörse Arbeitsagentur: [www.jobboerse.arbeitsagentur.de](http://www.jobboerse.arbeitsagentur.de) • Jobbörse IHK RP + Saar: [www.ihk-saarland.de](http://www.ihk-saarland.de) / [www.pfalz.ihk24.de](http://www.pfalz.ihk24.de) • Jobbörse der HWK: [www.hwk-saarland.de](http://www.hwk-saarland.de) / [www.hwk-pfalz.de](http://www.hwk-pfalz.de) • Akademie für Gesundheitsberufe der Pfalz: [www.akademie-pfalz.de](http://www.akademie-pfalz.de) • [www.kh-pirmasens.de/krankenhaus](http://www.kh-pirmasens.de/krankenhaus) • Berufsakademie für Pflege, Therapie und Management im Saarland: [www.bagss.de](http://www.bagss.de). Voir aussi au cahier „Nach dem Abi“ - pour Rhénanie-Palatinat et Sarre
- Grenzüberschreitende Ausbildung zwischen Lothringen und Saarland / Rheinland-Pfalz:** Fachstelle für grenzüberschreitende Ausbildung VAUS. Koordinaten: [www.vausnet.de](http://www.vausnet.de)
- Etudier en alternance:** les étudiants postulent chez les employeurs, étudient en parallèle, perçoivent une rémunération et sont généralement embauchés par l'employeur à l'issue de leur formation.  
Akademie der Saarländischen Wirtschaft: [www.asw-saarland.de](http://www.asw-saarland.de) • HTW Saarbrücken: [www.htwsaar.de](http://www.htwsaar.de) • FH Kaiserslautern: [www.fh-kl.de](http://www.fh-kl.de) • TU Kaiserslautern: [www.uni-kl.de](http://www.uni-kl.de) • Jobbörse Arbeitsagentur: [www.jobboerse.arbeitsagentur.de](http://www.jobboerse.arbeitsagentur.de)

- f) **Formations transfrontalières: ISFATES/ DFHI bei der HTW:** Les offres de formation de l'HTW de Sarrebruck et des universités de Metz et du Luxembourg permettent aux bacheliers d'intégrer des formations dans le domaine de la gestion, la construction de machines-outils, la logistique ou l'information et d'obtenir le diplôme dans les deux pays.

[www.isfates.fr](http://www.isfates.fr) • [www.htw-saarland.de](http://www.htw-saarland.de)

Binationale Studien zum „Internationalen Privatrecht“ oder Lehramt (Dijon). Trinationaler Master „Europastudien“ über Johannes-Gutenberg Universität Mainz

[www.studium.uni-mainz.de](http://www.studium.uni-mainz.de)

Wirtschaftsingenieur bei TU Kaiserslautern und ENSGSI Nancy

<https://integrierter-studiengang.wiwi.uni-kl.de/>

D'autres formations entre la France et l'Allemagne sont organisées dans le cadre de l'université franco-allemande et permettent d'étudier dans les deux pays. [www.dfh-ufa.org](http://www.dfh-ufa.org)

- g) **Etudier en Allemagne:** En tant que titulaire de l'Abibac, tu as la possibilité d'étudier dans les universités en Allemagne. Les universités de Sarrebruck, Kaiserslautern, Mayence ou Trèves sont prisées et recommandées. [www.abi.de](http://www.abi.de) • [www.studienwahl.de](http://www.studienwahl.de) • [www.hochschulkompass.de](http://www.hochschulkompass.de) • [www.uni-saarland.de](http://www.uni-saarland.de) • [www.uni-kl.de](http://www.uni-kl.de) • [www.fh-kl.de](http://www.fh-kl.de) • [www.uni-trier.de](http://www.uni-trier.de) •

„Nach dem Abi – Informationen zur Berufs- und Studienwahl für Rheinland-Pfalz und Saarland“ – Heft im BiZ oder Internet

## Chapitre 5: Programmes pour élèves et écoles

- [www.france-allemande.fr](http://www.france-allemande.fr)
- Deutsch-Französisches Sekretariat – Secrétariat franco-allemand: [www.dfs-sfa.org](http://www.dfs-sfa.org)
- Comenius – das europäische Programm für die schulische Bildung: [www.kmk-pad.org/programme/comenius.html](http://www.kmk-pad.org/programme/comenius.html)
- IJAB - Fachstelle für Internationale Jugendarbeit der Bundesrepublik Deutschland e.V.: [www.wege-ins-ausland.netzcheckers.net](http://www.wege-ins-ausland.netzcheckers.net)
- Deutsch-Französisches Jugendwerk: [www.ofaj.org](http://www.ofaj.org) oder [www.dfwj.org](http://www.dfwj.org)  
[www.dfwj.org/brigitte-sauzay-programm](http://www.dfwj.org/brigitte-sauzay-programm)
- Erasmus+: [www.erasmusplus.fr](http://www.erasmusplus.fr) oder [www.erasmusplus.de](http://www.erasmusplus.de)
- Deutscher Akademischer Austauschdienst / Office allemand d'échanges universitaires: [www.paris.daad.de/bourses\\_et\\_subventions.html](http://www.paris.daad.de/bourses_et_subventions.html)
- Eurodesk: [www.eurodesk.org/edesk/](http://www.eurodesk.org/edesk/)

## Übersicht Abschlüsse: Schule, Ausbildung, Studium im Vergleich

### Baccalauréat : Hochschulreife, Abitur (ancienne et nouvelle terminologie)

- A : neusprachliches Abitur
- B : wirtschaftswissenschaftliches Abitur
- C : mathematisches Abitur
- D : naturwissenschaftliches Abitur
- E : technologisch-mathematisches Abitur
- F : technisches Abitur
- G : betriebswirtschaftliches Abitur
- L : neusprachliches Abitur
- ES : wirtschafts- und sozialwissenschaftliches Abitur
- S : naturwissenschaftliches Abitur

- Bac Pro = Berufliches Abitur Schwerpunkt... (in Frankreich auch eine Form der schulischen Ausbildung)
- BT Brevet de technicien = Bildungsabschluss am Ende einer allgemeinen und technischen oder beruflichen Ausbildung am Gymnasium

### Etudes – Studium (Fachhochschule, Universität) UND Apprentissage – Ausbildung

- DUT - Diplôme universitaire de technologie = zweijähriges Studium mit technischem Schwerpunkt
- BTS - Brevet de technicien supérieur = Fachhochschuldiplom in... (zweijähriges Studium)
- DUT - Diplôme universitaire de technologie = Fachhochschuldiplom in... (zweijähriges Studium)
- DEUG - Diplôme d'études universitaires générales = Grundstudiumdiplom (zweijähriges Studium, Niveau Vordiplom)
- Licence = Kurzstudium / frz. Diplom ähnlich dem Bachelor in... (berufsqualifizierendes Hochschulabschlussdiplom, dreijähriges Studium)
- Maîtrise = Magister in... (berufsqualifizierendes Hochschulabschlussdiplom, vierjähriges Studium)
- DEA - Diplôme d'études approfondies = Hochschuldiplom in... (Vordiplom zur Promotion, fünfjähriges Studium)
- DESS - Diplôme d'études supérieures spécialisées = Praxisbezogenes Hochschuldiplom (fünfjähriges Studium), titre selon la spécialité : Diplom-...
- Ecole de Commerce (ESC etc.) = BWL Hochschule
- Ecole Centrale = Hauptstudium der allgemeinen Ingenieurwissenschaften
- Ecole d'Ingénieur = Ingenieurhochschule
- CAP - Certificat d'aptitude professionnelle = zweijährige schulische Ausbildung oder duale Ausbildung in... (mit Bewerber zu klären ob schulische oder duale Ausbildung)
- BEP - Brevet d'études professionnelles = zweijährige schulische Ausbildung oder duale Ausbildung in... Seit 2009 ein Zwischenzeugnis während einer schulischen Ausbildung (Bac Pro) in...
- BTM - Brevet technique des métiers = zweijährige duale Ausbildung in ...
- BP - Brevet professionnel = zweijährige berufliche Spezialisierung, ähnlich eines Meistertitels
- BM - Brevêt de Maîtrise = Meister / Techniker

Quelle:

Service für grenzüberschreitende Arbeitsvermittlung / Service de Placement Transfrontalier der Bundesagenturen für Arbeit Saarland und Kaiserslautern-Pirmasens und [www.connexion-emploi.com](http://www.connexion-emploi.com)